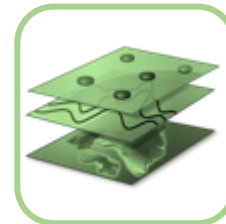




AGEOS : Les données spatiales pour le développement durable en Afrique



Farrel NZIGOU BOUCKA

Ghislain MOUSSAVOU

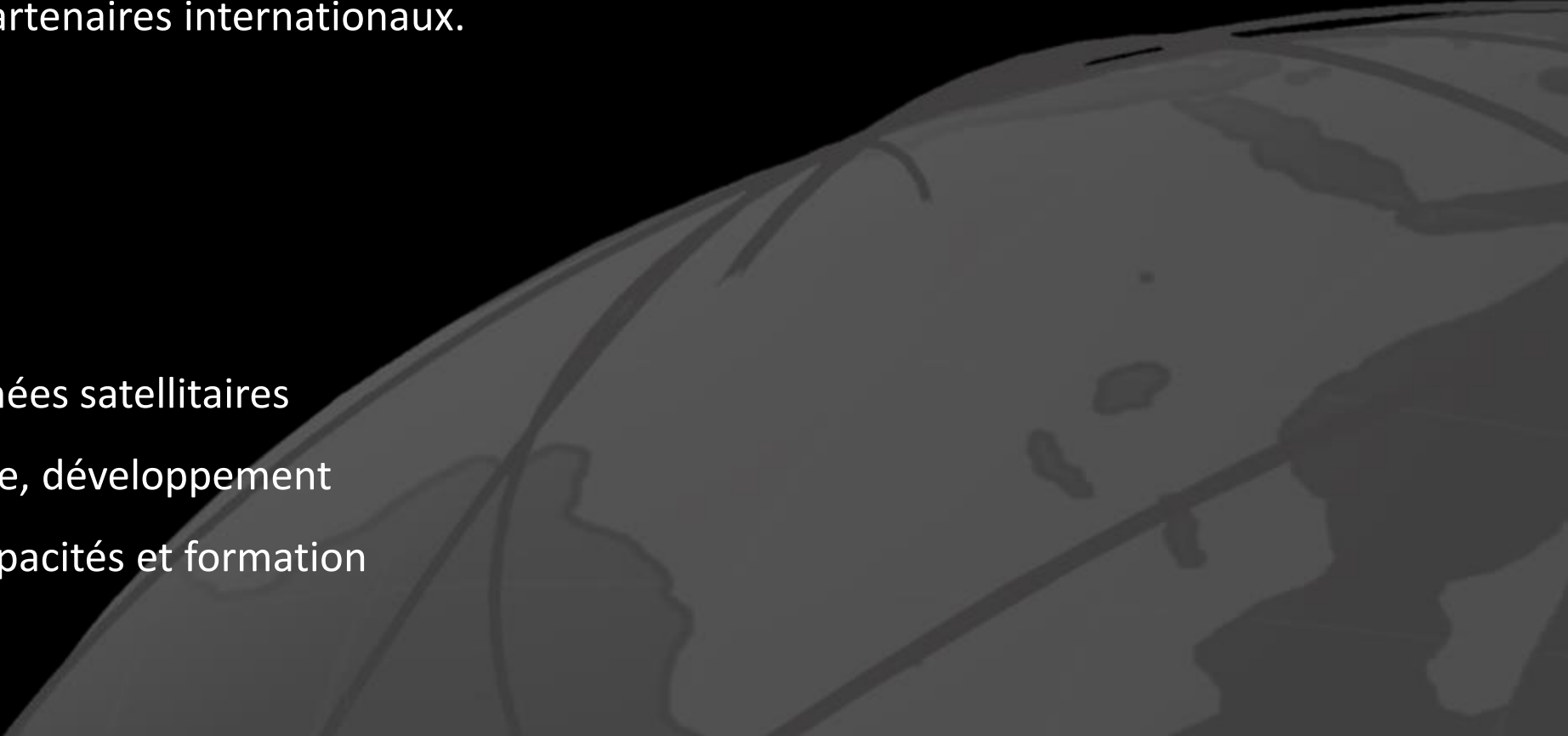
A PROPOS DE L'AGEOS



Missions

1. Contribuer à la mise en œuvre de la politique du Gouvernement en matière d'utilisation des données et produits issus de l'observation spatiale
2. Contribuer, au Gabon et à l'échelle de l'Afrique, à l'amélioration de l'accès aux données spatiales, à l'innovation et aux transferts de technologies, méthodes et savoir-faire développés par les partenaires internationaux.

Activités

1. Distribution des données satellitaires
 2. Innovation, Recherche, développement
 3. Renforcement des capacités et formation
- 

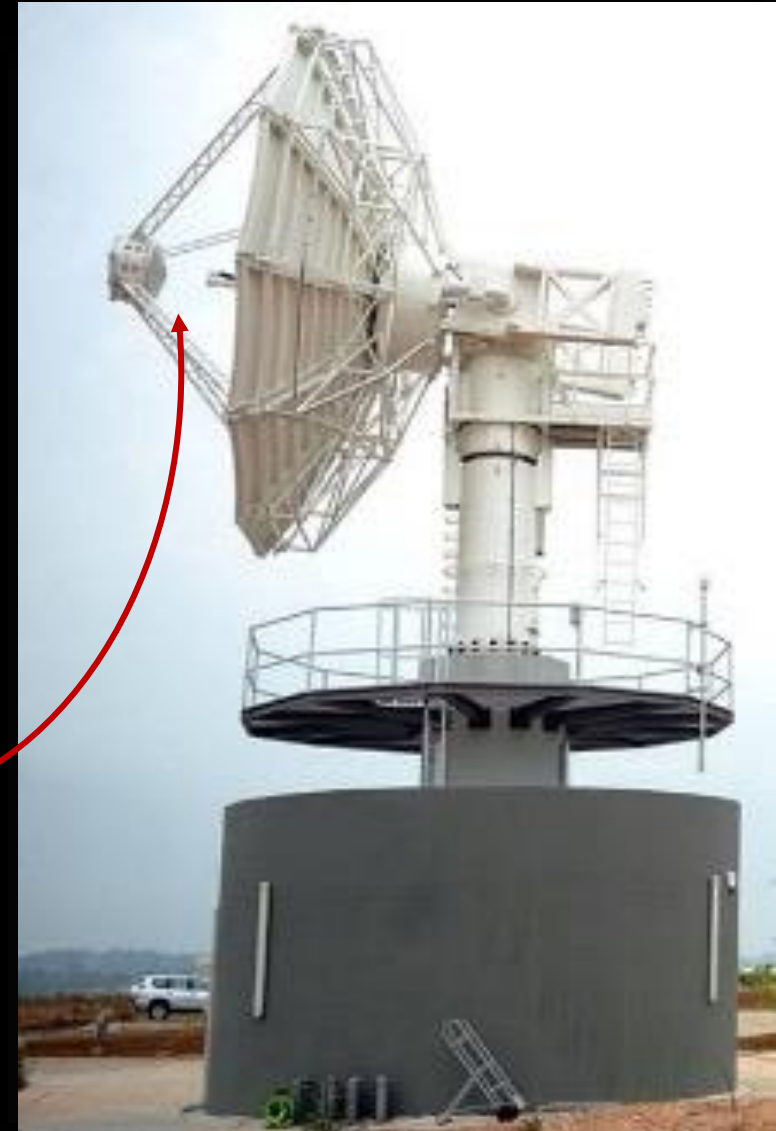
Moyens et outils

- La station de réception
- Le géoportail
- Le centre de compétences
- Le réseau des partenaires



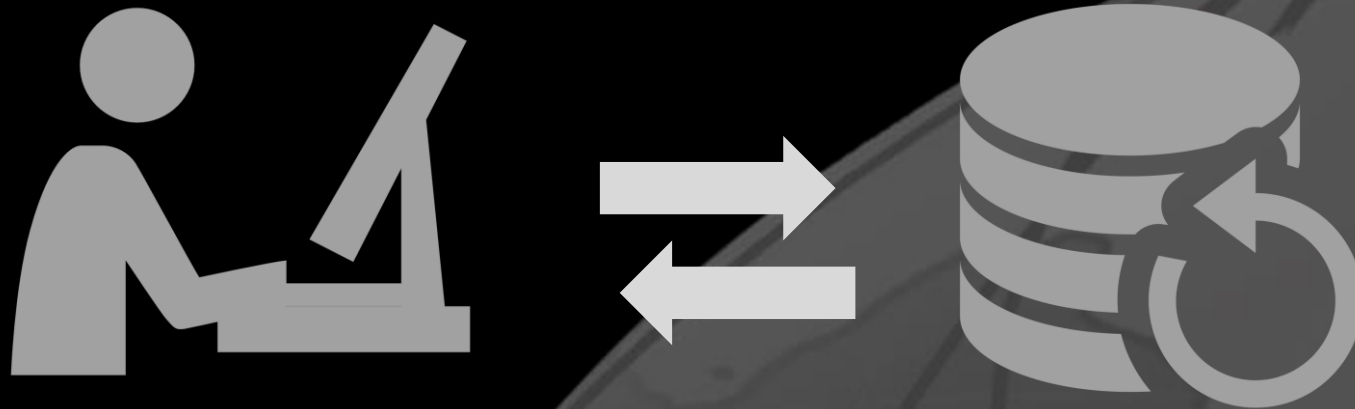
La station de réception

- Bande X (8-8.4 GHz),
- Multi-mission et Multi-capteur : Optique & Radar,
- $G/T=33,8$; Diamètre de 7.30 m,
- Cercle de réception de 2800 km
- Couvre 24 pays dont tout le golfe de guinée et la totalité des massifs forestiers de l'Afrique Centrale et plus de 80 % des massifs de l'Afrique de l'Ouest



L'accès aux données satellitaires

- Simple demande (geoportail / e-mail) → Contactez ageosinfos@ageos.ga
- Pas de contraintes administratives
- Téléchargement ou copie sur disque
- Multiplication des partenariats pour assurer l'accès à d'autres données et aux nôtres (Ex. Données OSFACO)



Le Centre de Compétences

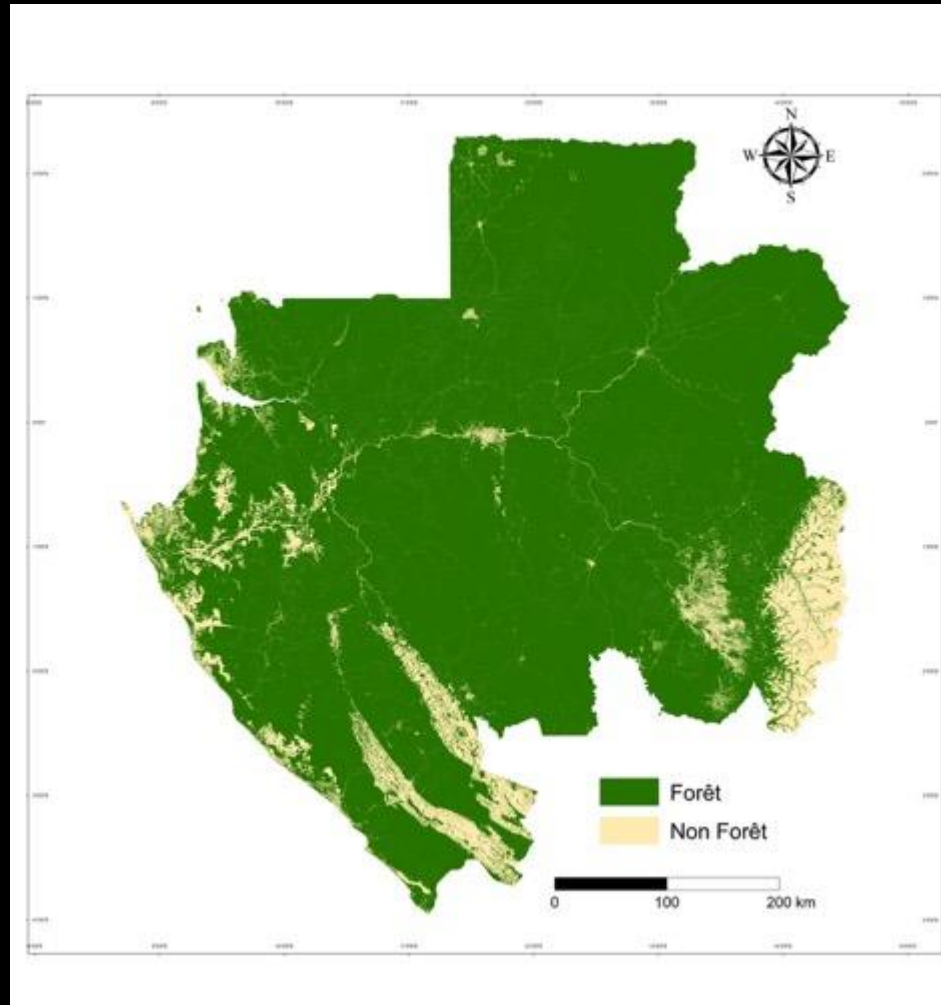
- Plateau technique aux standards
- Salles de formation et vidéoconférence
- Bureaux



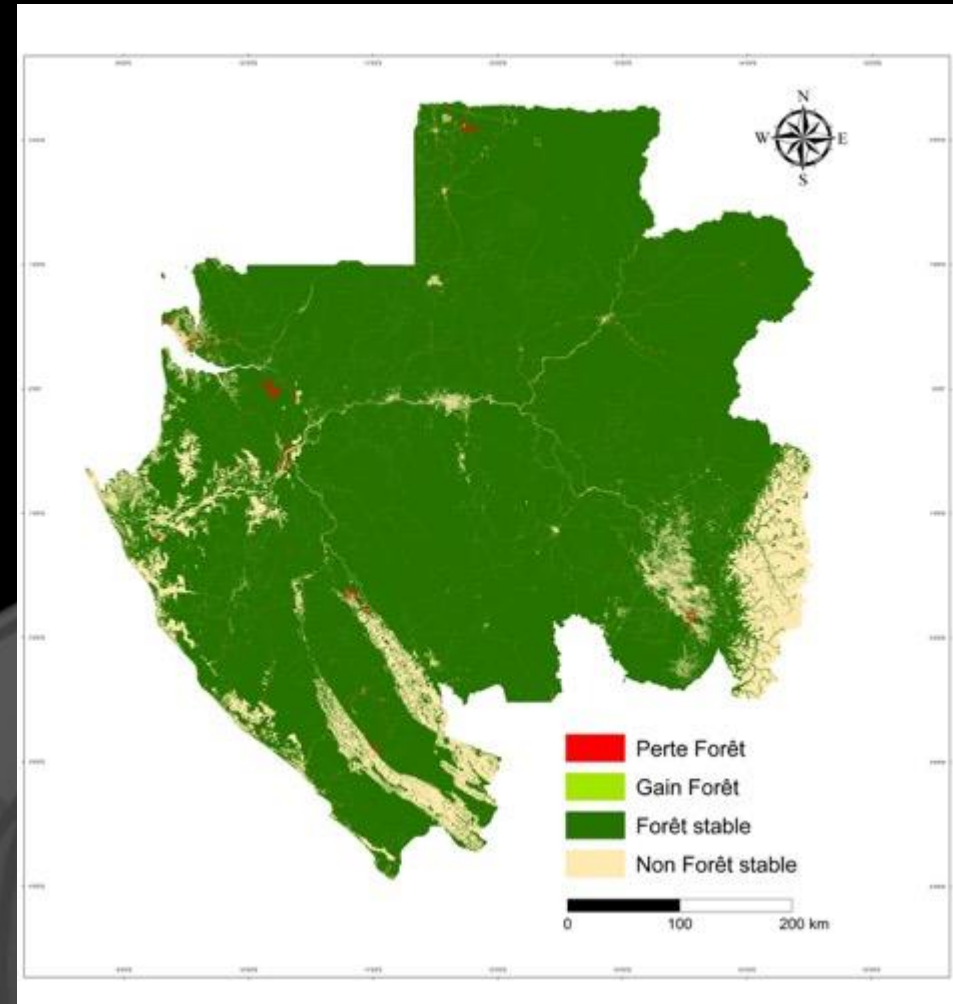
DOMAINES D'INTERVENTION



Suivi des forêts : couvert forestier national



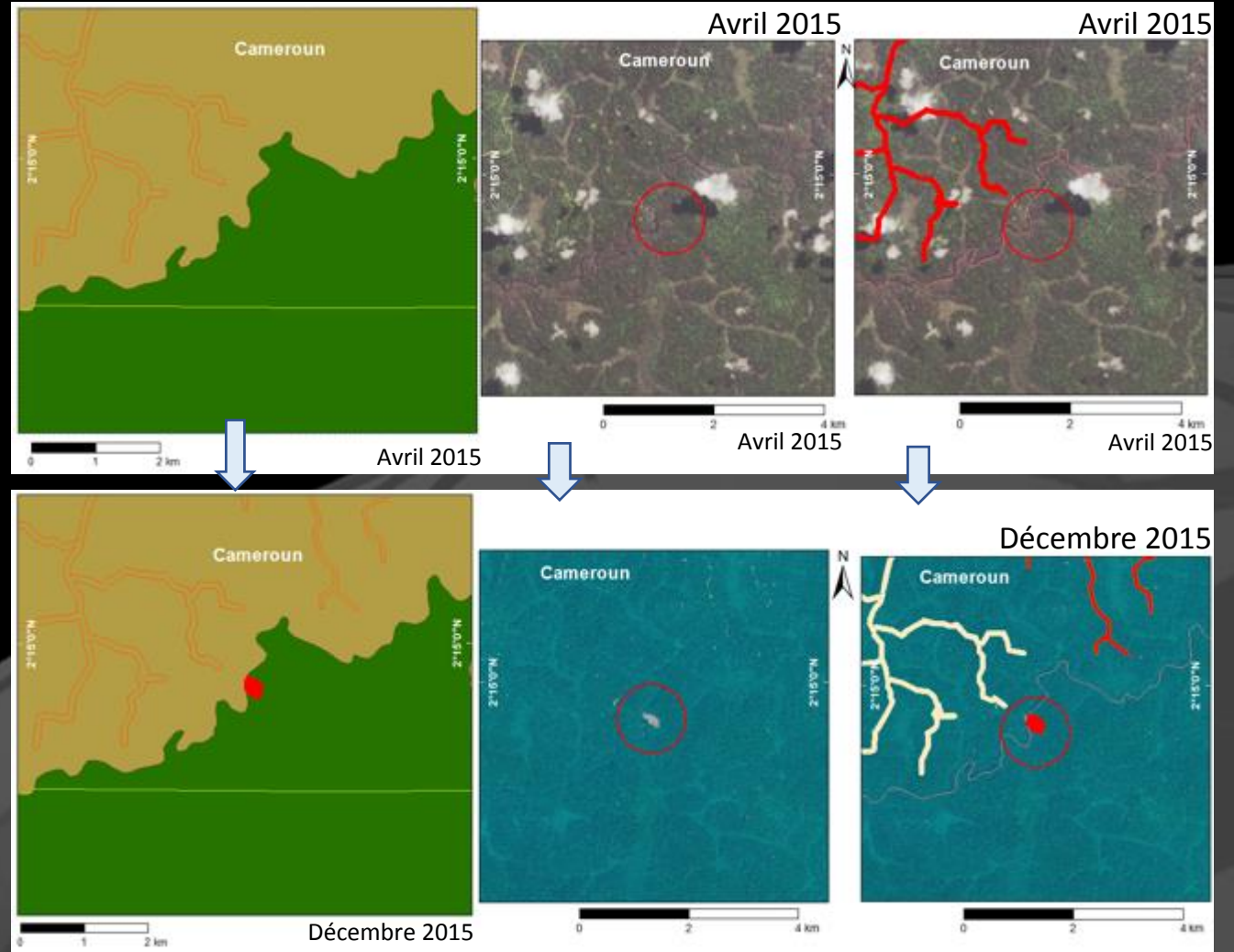
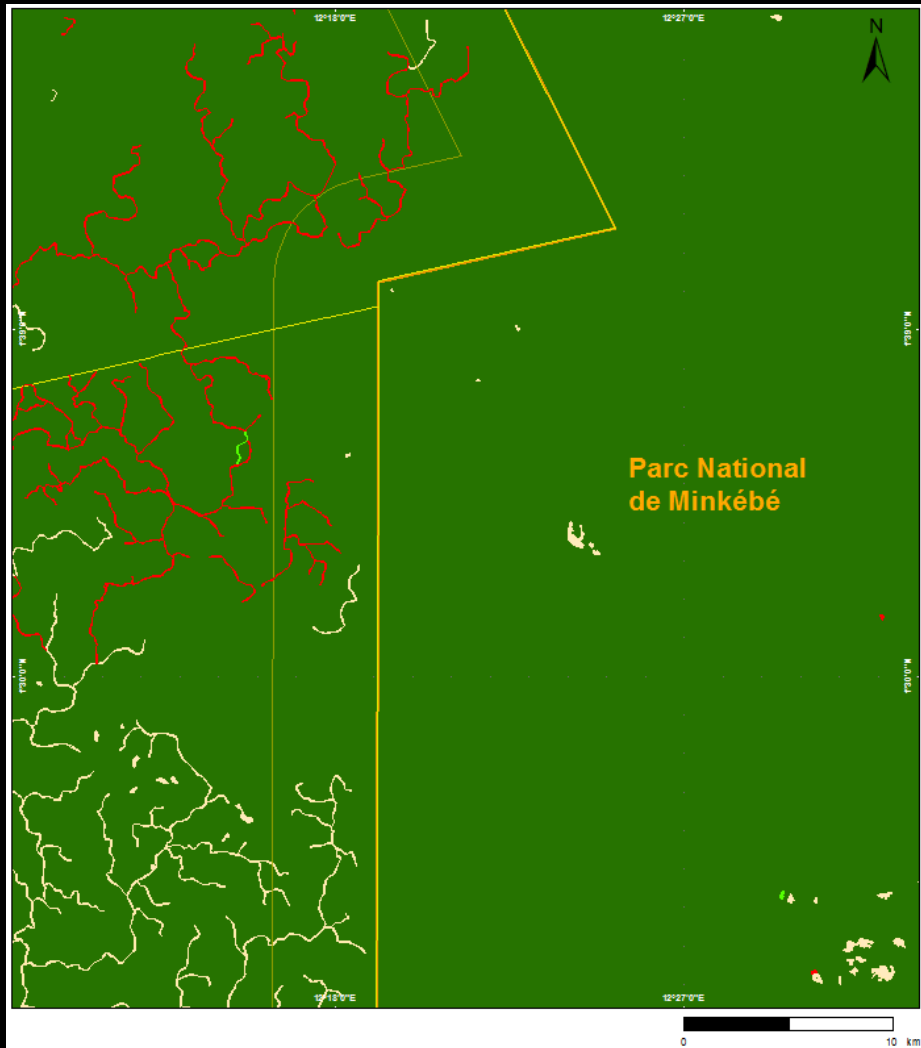
Couvert forestier 2015



Changements 2010-2015

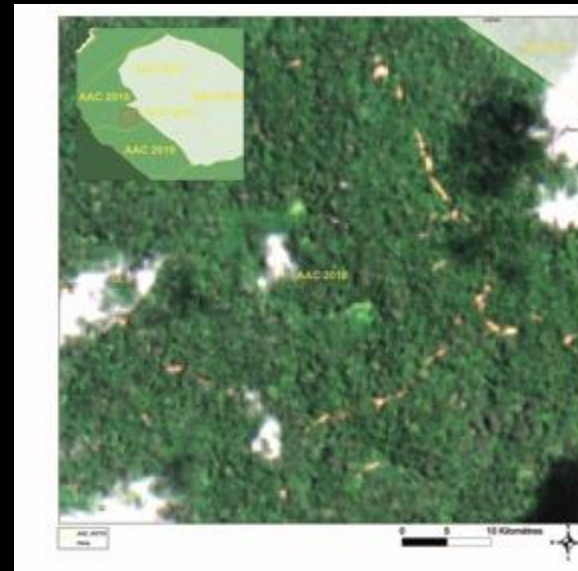
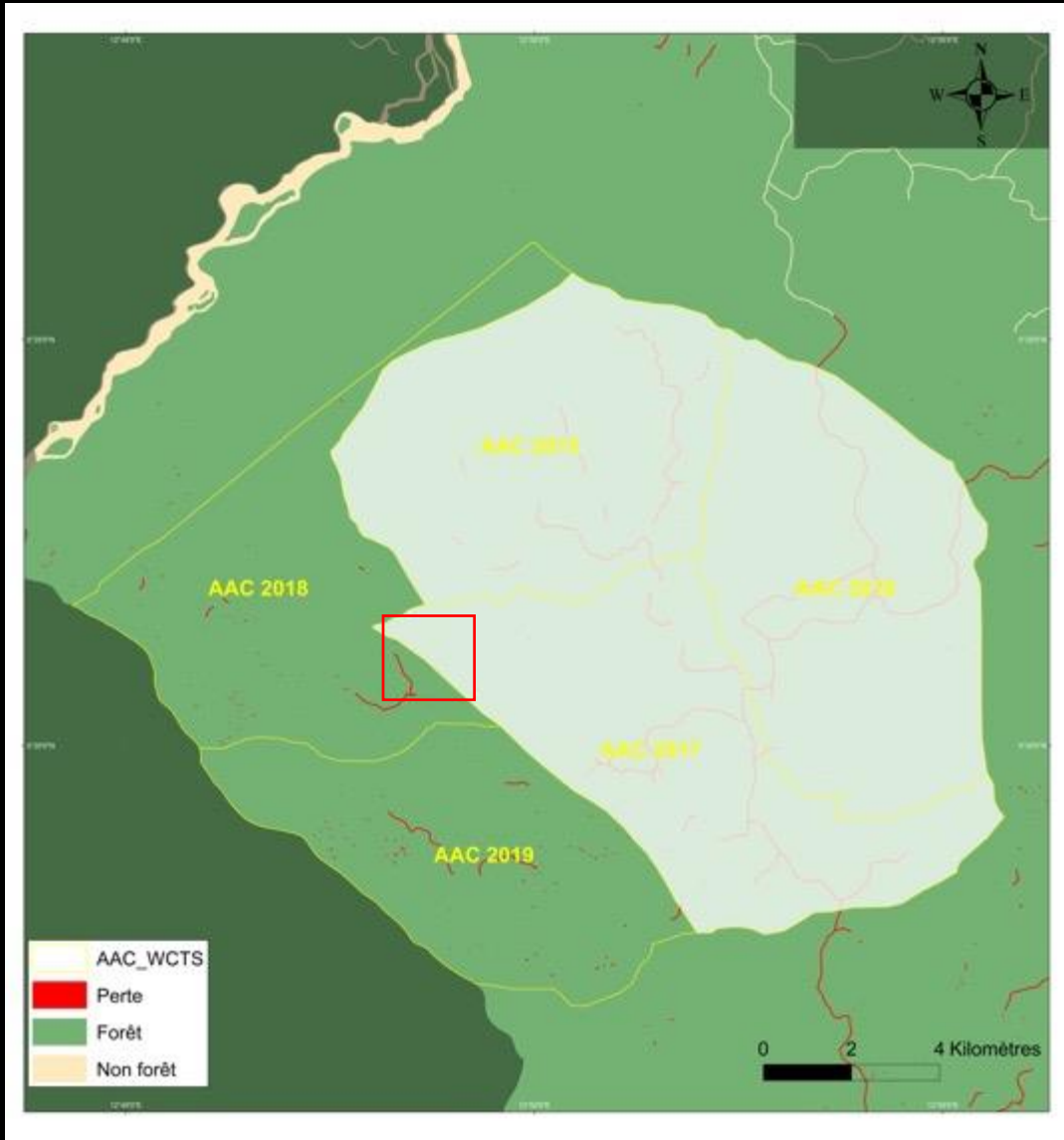
Suivi des forêts : gouvernance

Exploitation forestière et activités illégales au sein des aires protégées



Suivi des forêts : gouvernance

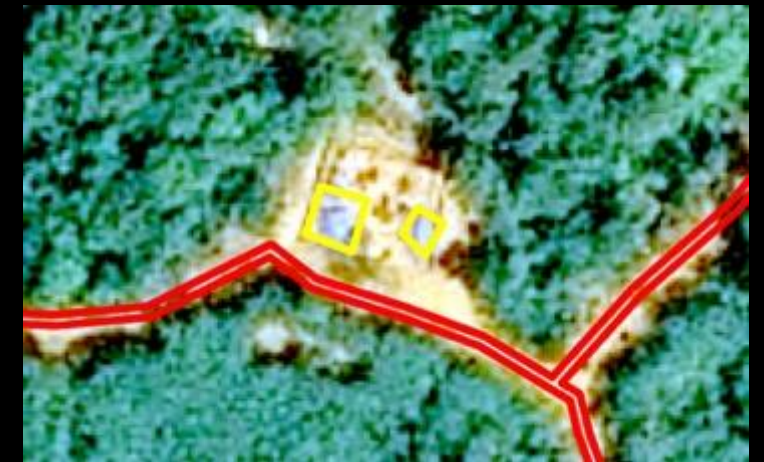
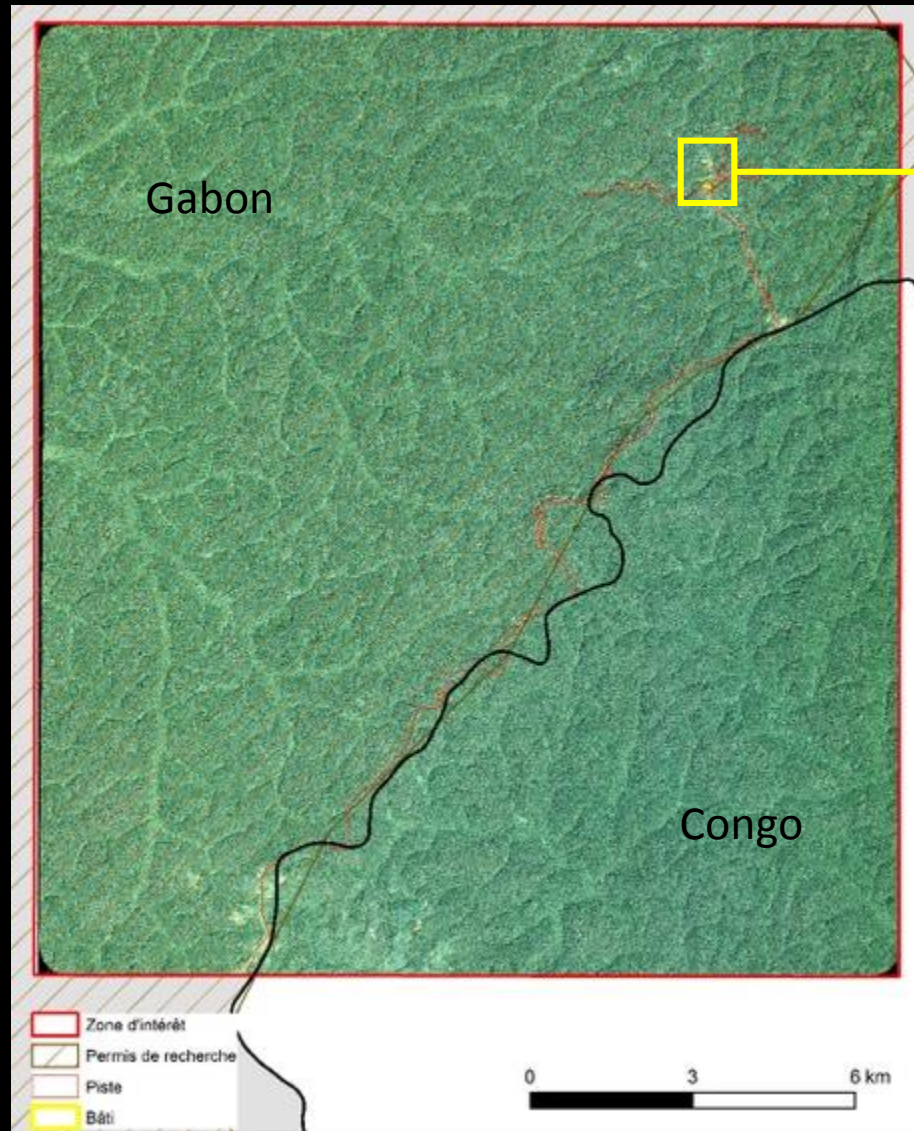
Exploitation forestière illicite



Suivi des forêts : gouvernance

Exploitation minière illégale

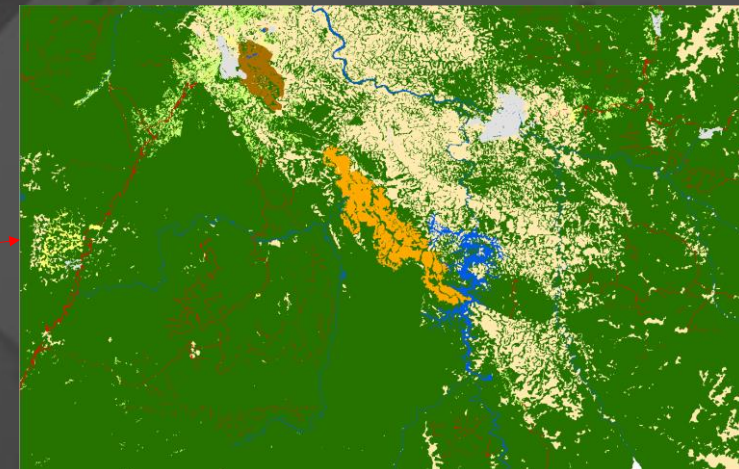
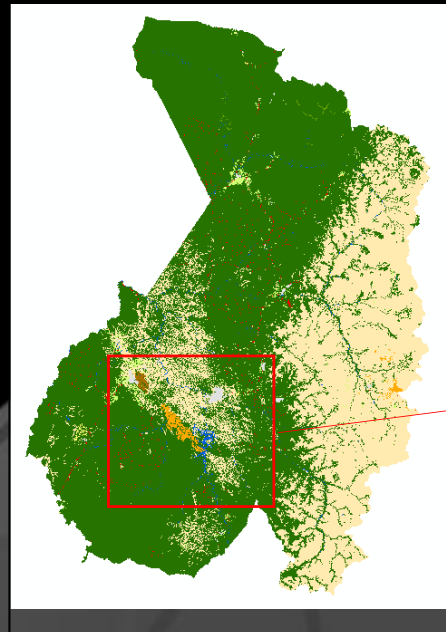
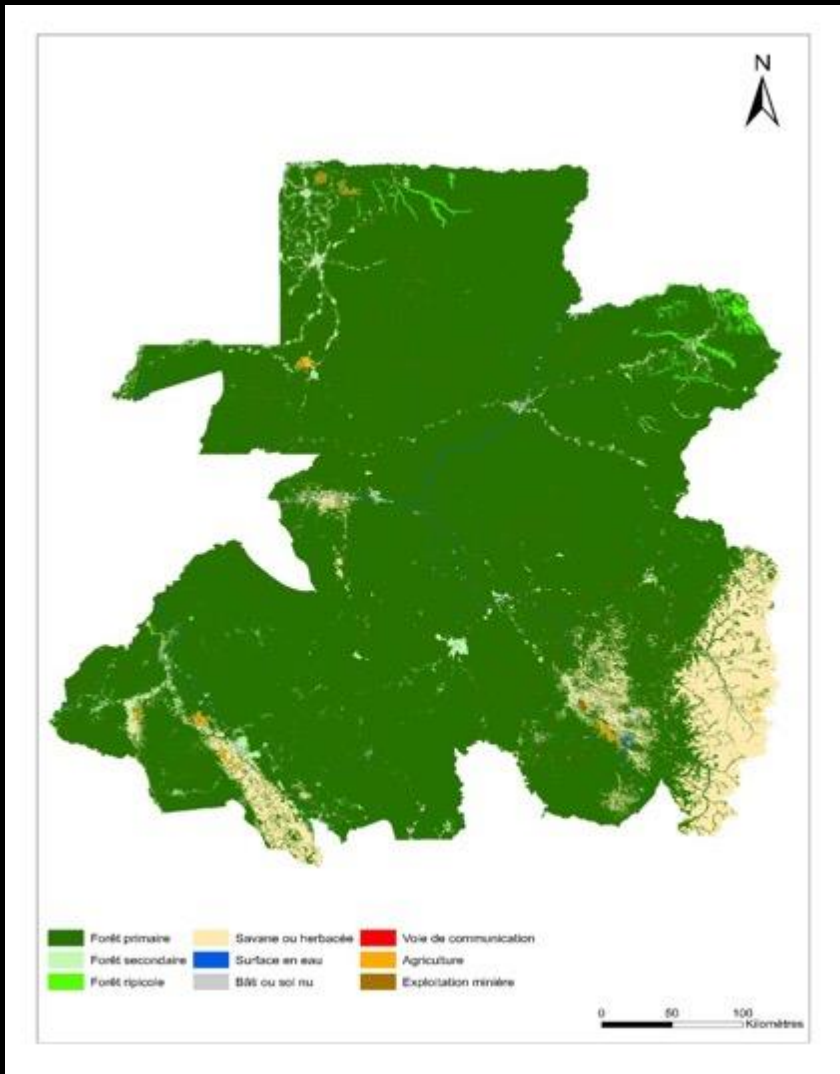
Identification et caractérisation des observations, Fév. 2017 (SPOT, 1.5m)



Mise en évidence d'une base vie composée de 2 bâtiments

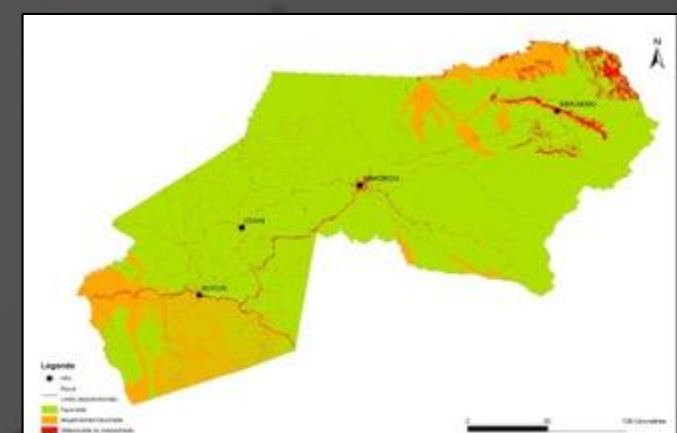
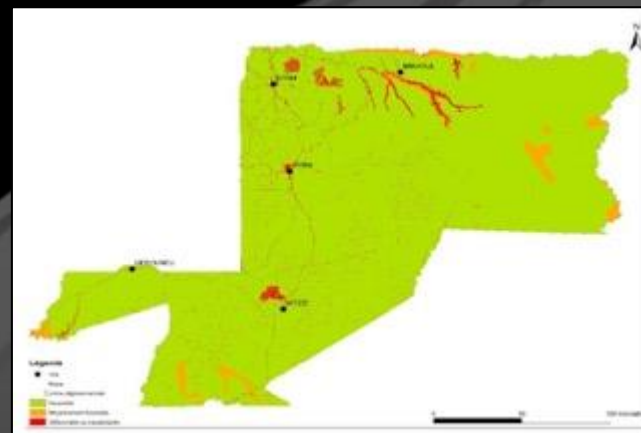
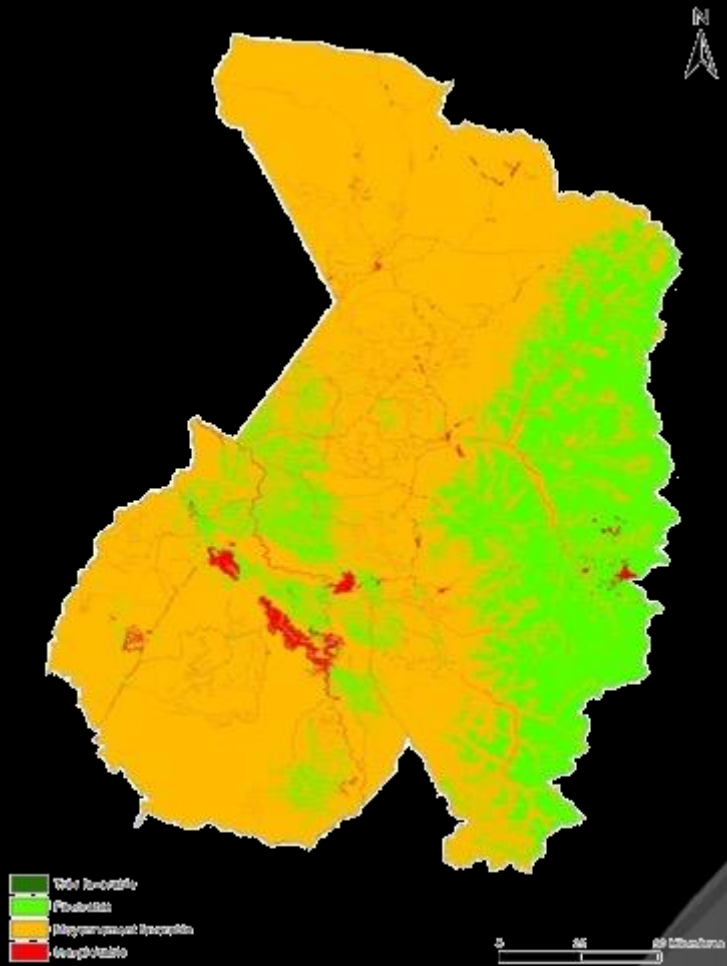
Cartographie de l'occupation du sol

Cartographie et suivi de l'occupation du sol



- Forêt primaire
- Forêt secondaire
- Eau
- Savane
- Bâti
- Route
- Agriculture
- Carrière
- Sol nu ou peu couvert

Cartographie des terres propices pour l'agriculture



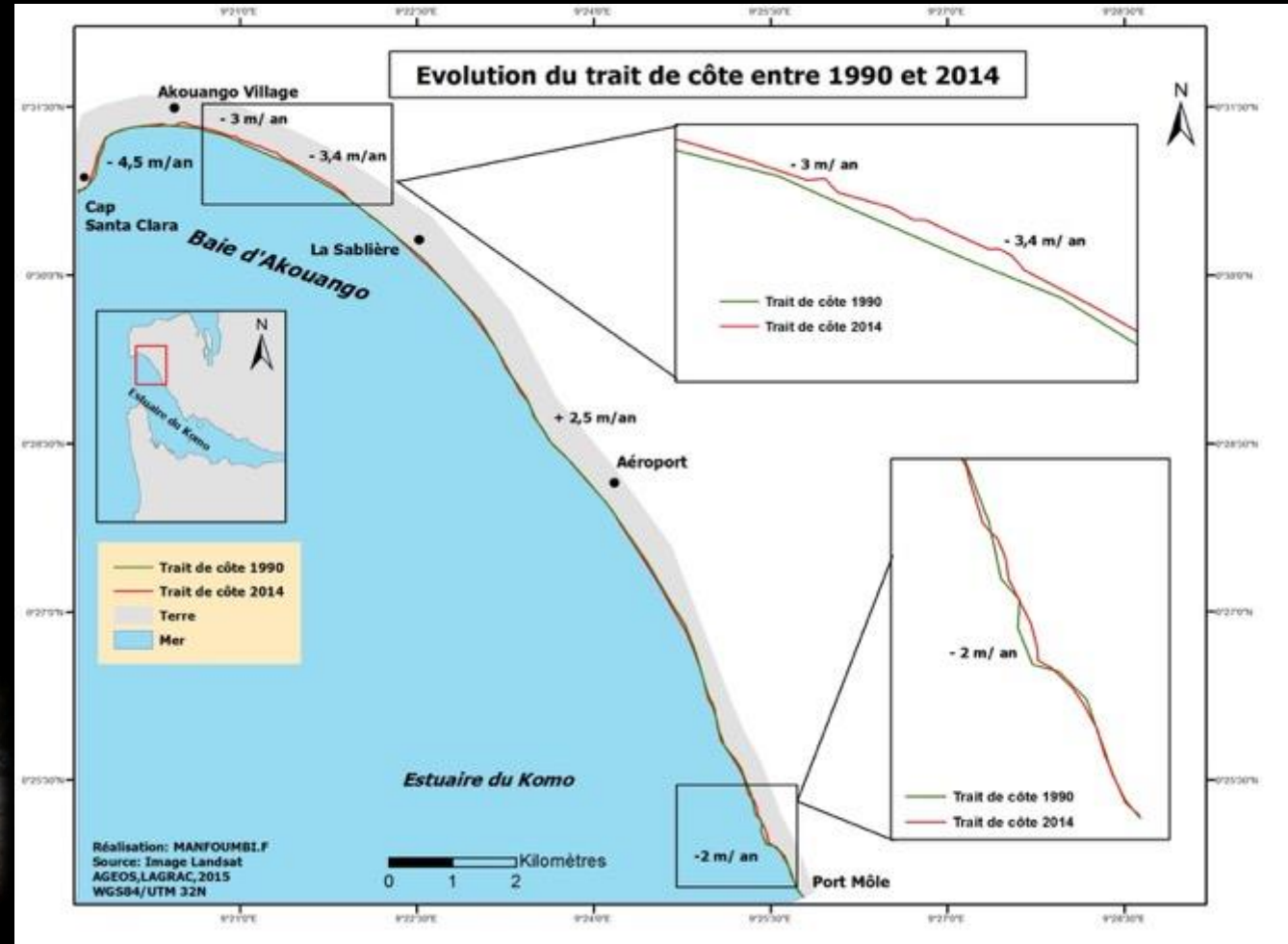
Dynamique côtière



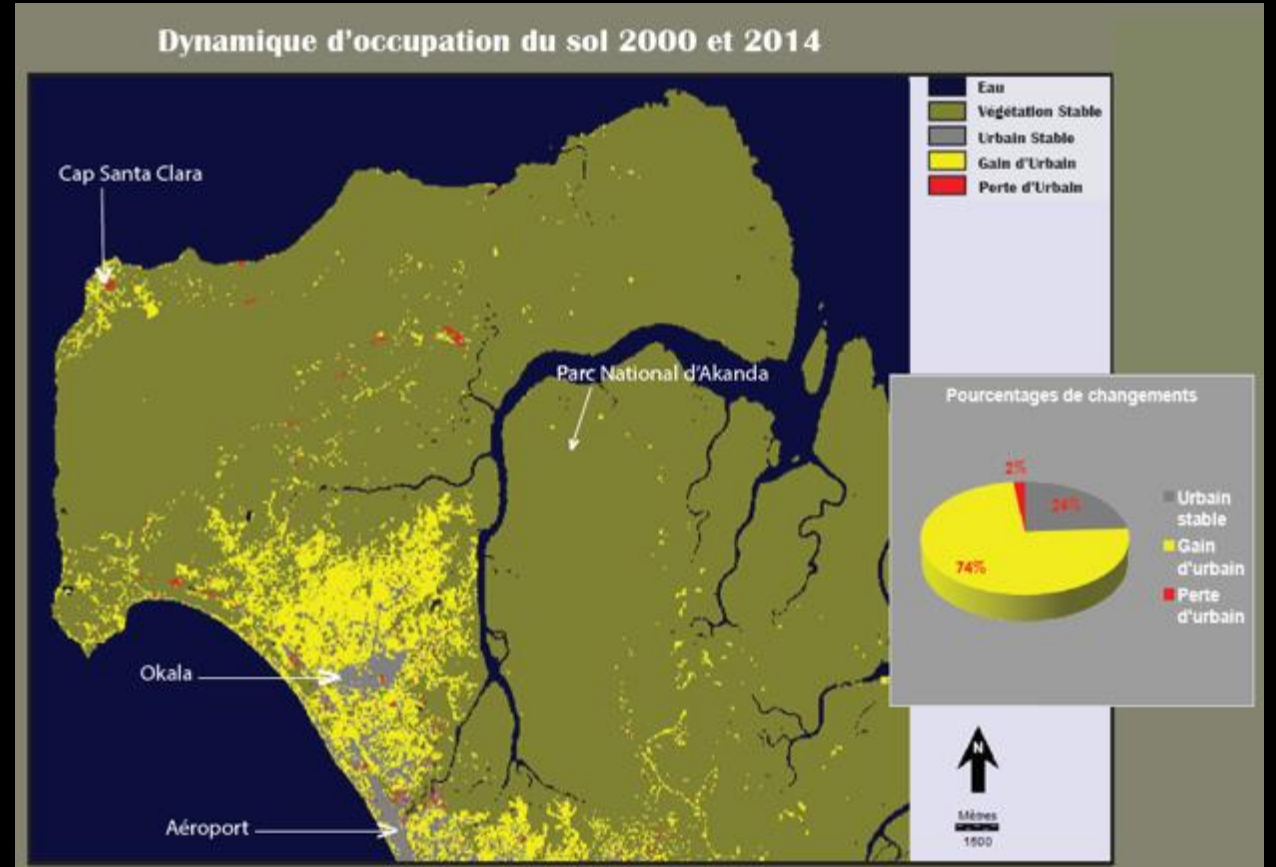
Landsat 5 1990



Landsat 8 2014



Dynamique urbaine



Bases de données des villes

A central map of the city, similar to the one in the first image, but with a white background and red overlays. Three information windows are overlaid on the map, each connected to a specific location by a grey arrow. The windows contain photos and metadata for different locations.

Total Gabon



Total-Gabon02.jpg

Nom: Total Gabon

Contacts: tel: 01 79 40 00/01 72 22 25/ fax:01 74 49 95/ web: www.ttotal.ga

Descriptif: Première société d'exploitation pétrolière au Gabon.

Immeuble Rénovation



Cimetière plaine niger



cimetière plaine niger.jpg

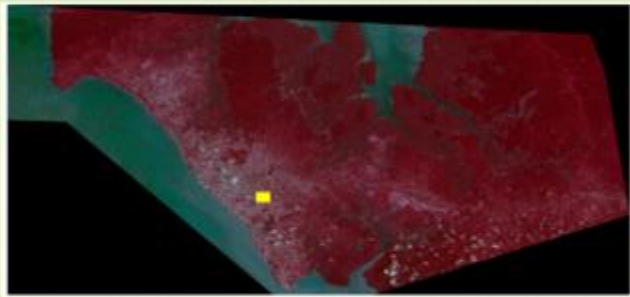
Nom: Cimetière plaine niger

Contacts: <#>

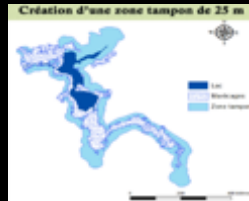
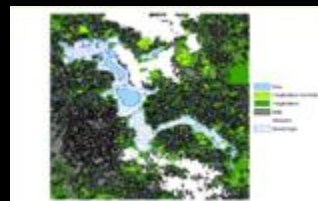
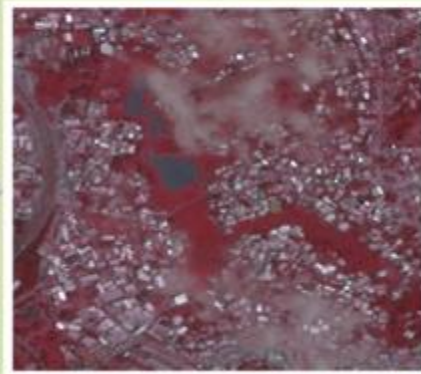
Descriptif: Cimetière municipal.

Risques de catastrophes

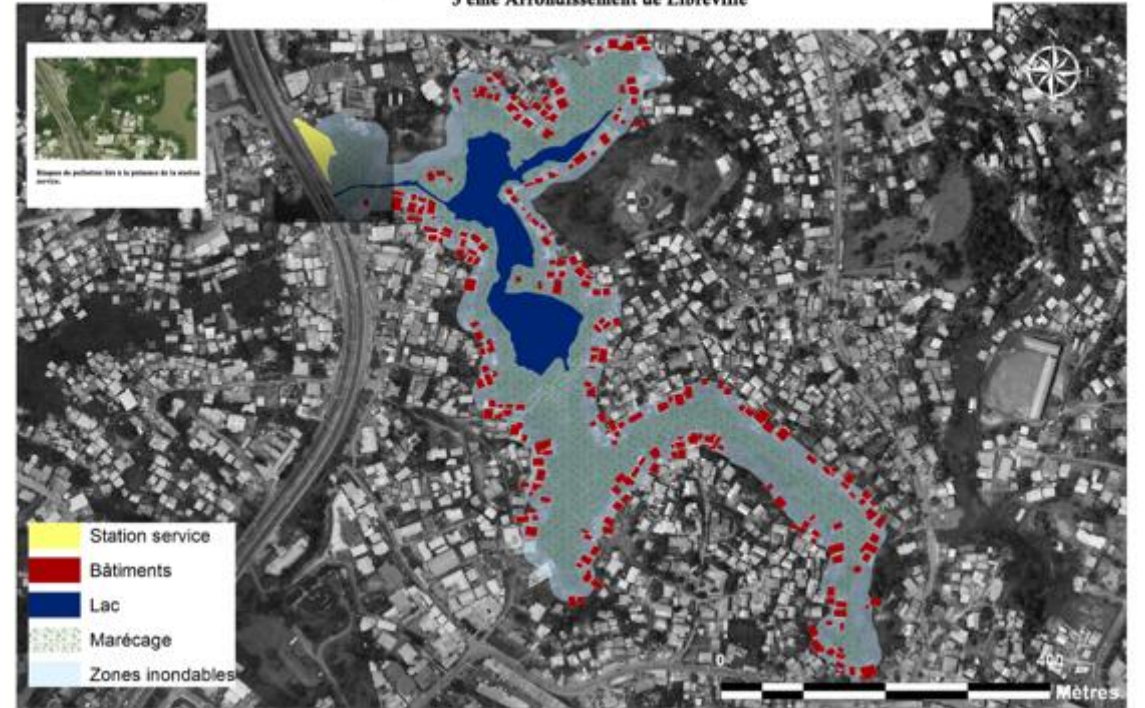
Composition colorée scène Spot 7
Libreville(2015)



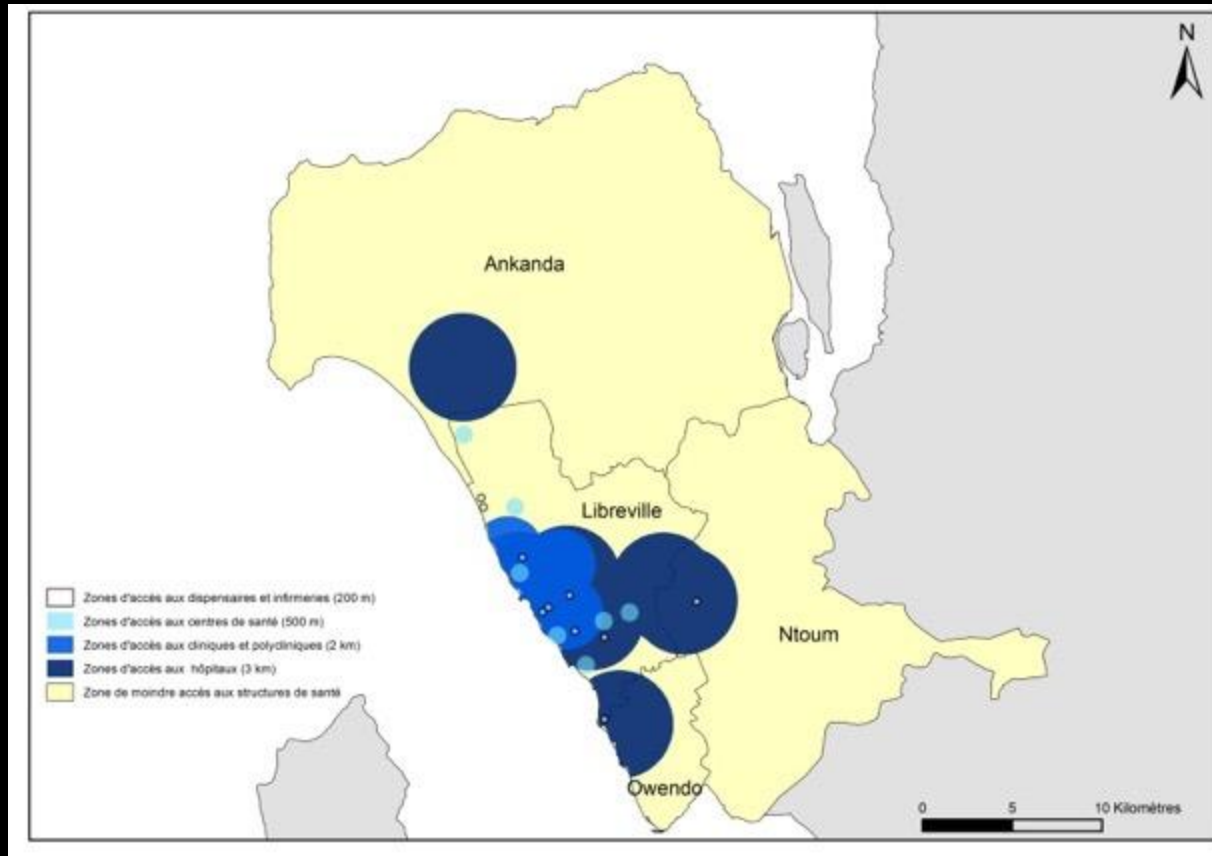
Lac Plein ciel



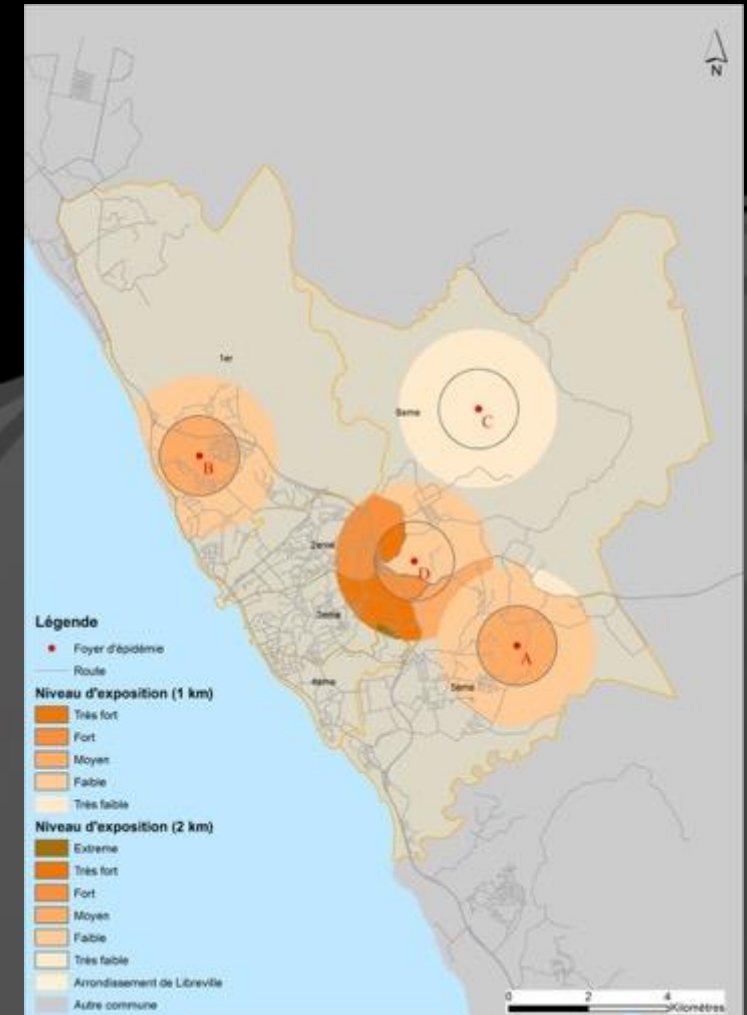
RISQUES D'INONDATIONS AU QUARTIER PLEIN CIEL
5ème Arrondissement de Libreville



Santé et Services sociaux



Risque de santé



Surveillance maritime

Logos: FGIS, Telespazio, EARTH LAB

www.earthlab-gabon.ga

PRÉVENTION DES POLLUTIONS EN MER

Logos: FGIS, Telespazio, EARTH LAB

www.earthlab-gabon.ga

Affichage

Nom: Nappes

Fiabilité: Probable

Lat,lon: -7,61 | 11,67

Taille: 0,00 m

Fiabilité de la taille: Haute

Cap: Incertain

Fiabilité du cap: Commun

Superficie: 2,73km²

Vitesse: Lente

Type: Nappe d'hydrocarbure

Commentaire: Nappe d'hydrocarbure. Semble se déplacer vers le nord (courants marins). Source probable détectée.

Aperçu:

Affichage

Nom: Supply Ship

Fiabilité: Probable

Lat,lon: 3,14 | 11,68

Taille: 92,76 m

Fiabilité de la taille: Moyenne

Cap: 228 deg

Fiabilité du cap: Moyenne

Superficie: 0,03km²

Vitesse: Rapide

Type: Platform Supply Ship

Commentaire: A proximité du FPSO

Aperçu:

Affichage

Nom: FPSO

Fiabilité: Probable

Lat,lon: 3,14 | 11,68

Taille: 210,09 m

Fiabilité de la taille: Moyenne

Cap: 204 deg

Fiabilité du cap: Moyenne

Superficie: 0,28km²

Vitesse: Rapide

Type: FPSO

Commentaire:

Aperçu:

Logos: FGIS, Telespazio, EARTH LAB

www.earthlab-gabon.ga

SEEC: 63020275

Nom de l'objet: 40 026734

Date: 2006/02/18 09:13:08

Longitude: 9,20475

Latitude: 9,41487

Pays: Libéria (République de)

Statut: 0

Cap programmé: 205,3

Cap: 347

Pourcentage d'hydrocarbure: 146714

Nom de l'objet: Carga

Affichage

Nom: 00

Fiabilité: Probable

Lat,lon: 0,31 | 10,41

Taille: 100,00 m

Fiabilité de la taille: Moyenne

Cap: Incertain

Fiabilité du cap: Commun

Superficie: 0,05km²

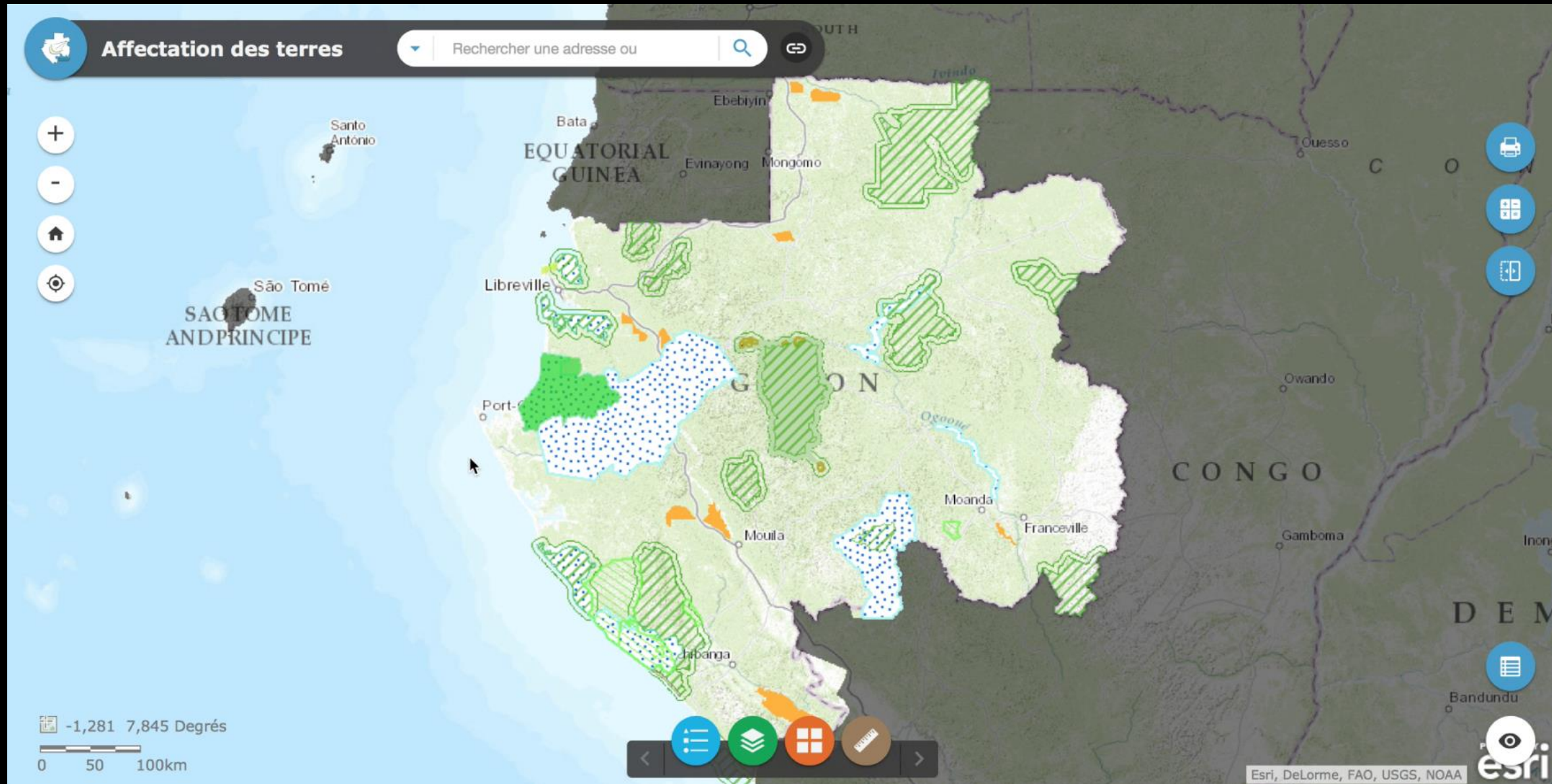
Vitesse: Rapide

Type: Long

Commentaire: SEEC 63020275, Carga AS 000000

Aperçu:

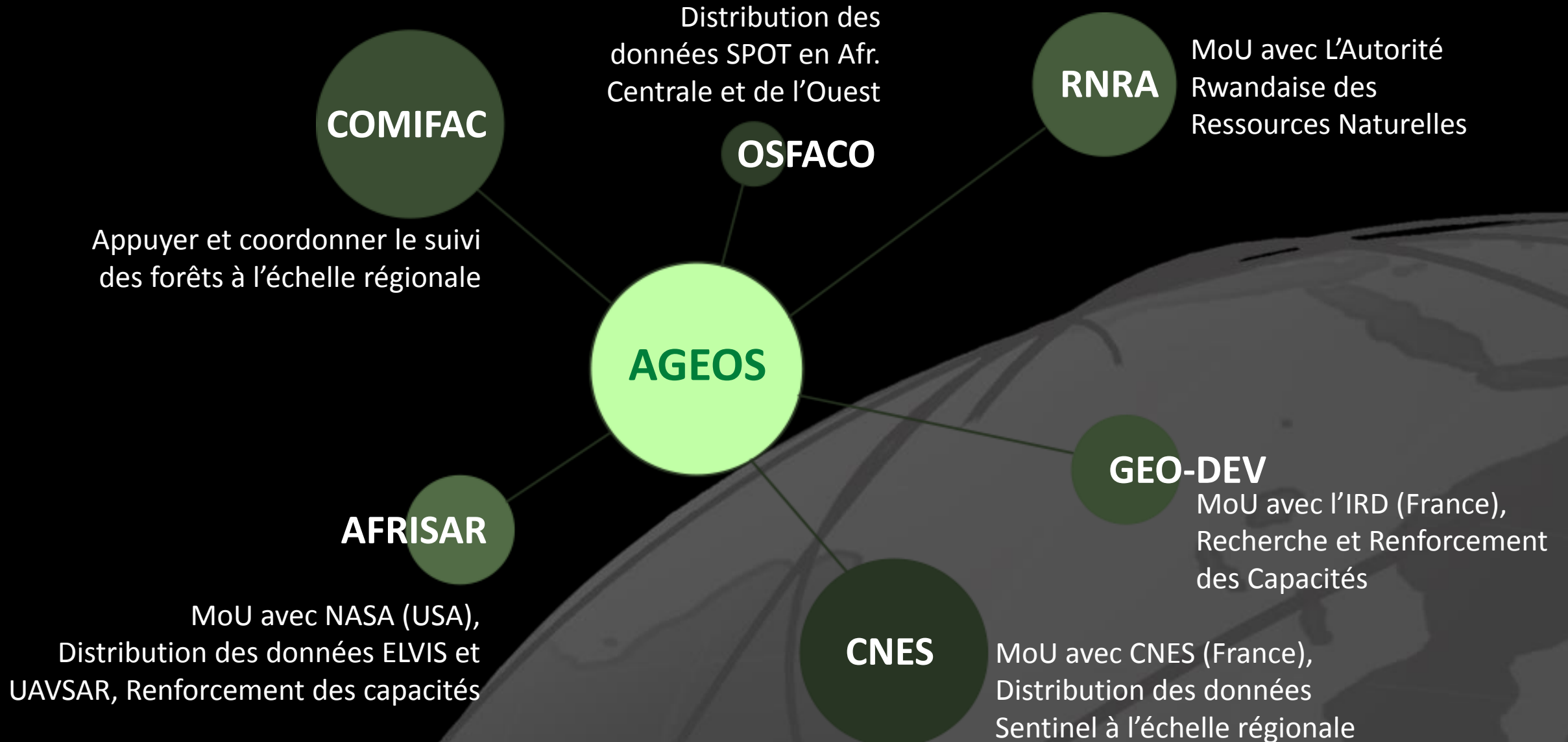
SIG et webmapping



Déploiement régional



Partenariats et mise en réseau à l'échelle régionale



Conclusion

- Une vision claire de l'acquisition, au traitement, au partage des données
- Une implémentation effective démarrée à travers une stratégie intégrée pour la coordination des moyens et initiatives dans le pays

Challenges

- Renforcement de capacités (scientifiques, techniques, technologiques, etc.)
- Engagement de toutes les parties prenantes à l'échelle nationale
- Coordination des partenariats internationaux
- Levée des fonds



Merci de votre attention

Dr Ghislain MOUSSAVOU

gmoussavou@gmail.com

ghislain.moussavou@ageos.ga